



→ Plataforma tradicional para veículos comerciais ligeiros

DH-LC.07 • 500 - 750 kg



A DH-LC com 2 cilindros encontra-se no nível de entrada da gama de plataformas tradicionais DHOLLANDIA. Graças à sua simplicidade intrínseca, o seu baixo custo de produção e o seu preço atraente, esta plataforma compacta é ideal para equipar **veículos de aluguer** e **veículos comerciais ligeiros**.

A DH-LC encontra-se disponível com placas de montagem universais aparafusadas para se aplicar em chassis regulares ou placas de montagem rápida específicas (dependendo do tipo de chassis, centro entre eixos e espaço disponível). Adaptam-se à maioria dos furgões comerciais e camiões ligeiros até 7.5T peso bruto, bem como reboques pequenos e semi-reboques.

Capacidade de elevação

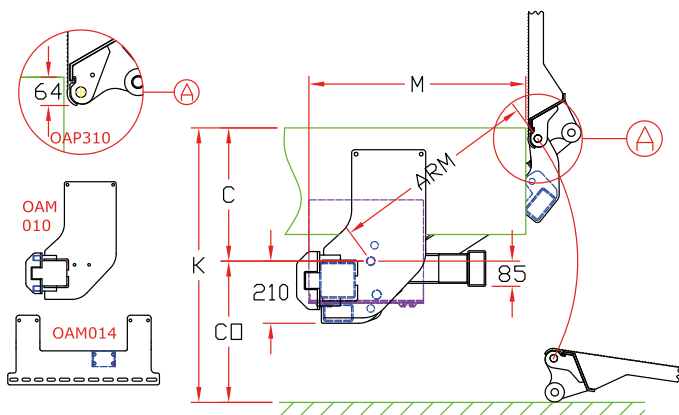
CAP	CG	LM
500 kg	600 mm	3 kNm
750 kg	600 mm	4.5 kNm

Pesos [ver pg. 15]

Prato em alumínio	
1250 mm	199 kg
1450 mm	207 kg
1600 mm	213 kg

Pesos incl. Pára.choques CE

Plataforma básica e compacta com 2 cilindros



Dimensões de montagem

BRAÇO		700	850
K max.		1090	1310
C max.		520	620
C min.		300	300
CO max.		570	670
M	em C max.	675	785
M	em C min.	820	975

Especificações técnicas



Quadro da plataforma	120 x 120 mm
Cilindros	1 cilindros elevatório + 1 cilindro de fecho
Tipo de ride [ver pg. 8-9]	Prato em cunha. Ride nivelado + inclinação automática ao solo
Material do prato	Alumínio leve
A plataforma sobrepõe-se ao chão	-64 mm
Profundidades standard das plataformas	1250 - 1450 - 1600 mm (max. 1800)
Larguras standard das plataformas	Grátis até 2550 em degraus de 5 mm
Comprimentos dos braços da plataforma	700 - 850 mm
Larguras dos braços elevatórios	620 mm
Unidade de comando standard [ver pg. 11]	OAE039.BP
Acabamento final da estrutura de elevação	KTL [OAT100]